

Interruttori di posizione miniaturizzati

Serie M3 – Scheda tecnica



Bremas Ersce SpA
Via castellazzo 9 – 20040 Cambiago (MI)
Tel +39 02 95651611 Fax +39 02 95651639
www.bremas.it info@bremas.it
ISO 9001 Certified Quality System

Cod. M313NONC



(foto puramente indicativa)

Approvazioni ed omologazioni internazionali

- Interruttore di manovra conforme IEC/EN 60947-1
- Omologazione UL file E72861
- Omologazione CSA file 026716-0-000

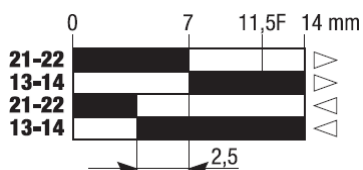


Caratteristiche tecniche:

- Attuatore a leva con rotella in plastica
- Corpo in materiale termoplastico e attuatore in metallo
- Elemento di contatto 1NO+1NC azione rapida
- Contatti separati galvanicamente tipo Zb
- Apertura positiva dei contatti
- Connessione cavi a vite

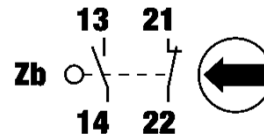


Diagramma corse



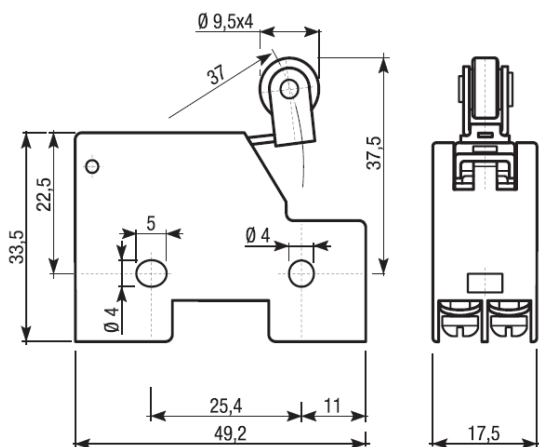
■ Contatti chiusi □ Contatti aperti

Elemento di contatto

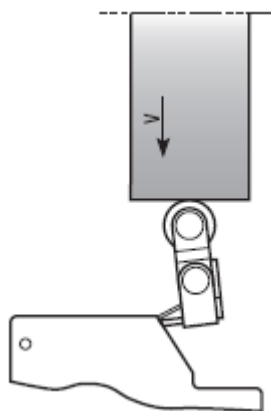


Dimensioni

misure in mm (in)



Caratteristiche di funzionamento



forza minima (cNm)	
di azionamento	2
per apertura positiva	13
forza minima (cNm)	
di azionamento	1,6
per apertura positiva	12

Interruttori di posizione miniaturizzati

Serie M3 – Scheda tecnica



Bremas Ersce SpA
 Via castellazzo 9 – 20040 Cambiagio (MI)
 Tel +39 02 95651611 Fax +39 02 95651639
www.bremas.it info@bremas.it
 ISO 9001 Certified Quality System

Cod. M313NONC

		TIPO	M3	
Frequenza massima di funzionamento		operaz./ora 1	1800	
Resistenza d'isolamento		500 V DC MΩ	100	
Rigidità dielettrica		50/60 Hz per 1*	V AC 2500 ²	
Tensione nominale d'isolamento	Ui	IEC947-5-1	V AC 250	
Corrente nominale termica	Ithe	IEC947-5-1	A 10	
Corrente nominale d'impiego	Categoria AC15 A300	le IEC947-5-1/EN60947-5-1	24V A 5	
			125V A 3	
			230 V A 1,5	
Resistenza di contatto	IEC255-7 cat.3	valore iniziale	mΩ 25 max	
Protezione contro cortocircuito	IEC269 (IEC947-5-1)			
		fusibile tipo gL o gG	A 3	
Grado di inquinamento	IEC947-5-1		A 3	
Grado di protezione azionamenti	EN 60529		IP40	
Resistenza alle vibrazioni	IEC68-2-6		mm 0,35 ± 15%	
			(10 ÷ 55 Hz ± 1 Hz)	
Resistenza agli urti	IEC68-2-27	11ms	g 30	
Durata meccanica			cicli 15.000.000	
Durata elettrica	a 250V AC 6A con carico resistivo cosφ=1		cicli 500,000	
	a 250V AC 6A con carico induttivo cosφ=0,4		cicli 500,000	
Morsetti di collegamento	Tipo		A vite con intaglio combinato a tegolino retraibile (intaglio Ph. Grandezza 1)	
	Vite		M3,5	
	Grado di protezione		IP00 (IP40 con coprimorsetti)	
	Materiale		Acciaio classe 8,8 / Zincato	
	Max. forza di serraggio viti		Ncm (Kg cm) 120 (12,24)	
	Sezioni raccordabili	cavo rigido	mm ²	2x1,5
		cavo flessibile	mm ²	2x1,5
con terminale a puntale			1x1,5	
Numerazione morsetti			Secondo EN50013	
Temperatura ambiente	di funzionamento		°C -25 ÷ +85	
			(senza formazione di ghiaccio)	
Umidità relativa	di funzionamento		95% max	

*Un ciclo di operazioni equivale a due operazioni, una di chiusura ed una di apertura come previsto dalla norma EN 60947-5

²Fra terminali di diversa polarità; fra parti metalliche sotto tensione e massa; fra parti metalliche sotto tensione e parti metalliche non in tensione